

Ajoterveys tilastojen valossa

PAMK seminaari 27.10.2016

Kalle Parkkari



Säädöksiä (Trafin ajoterveysohjeesta)

- Tieliikenteen ajoterveyteen liittyvää sääntelyä on useissa eri kohdissa:
 - EU-direktiivissä 2006/126/EY, Ajokorttilaissa (386/2011 ja sen muutos 70/2015) ja Tieliikennelaissa (267/1981).
- Eu-direktiivi
 - <http://eur-lex.europa.eu/legalcontent/FI/TXT/PDF/?uri=CELEX:32006L0126&from=FI>
 - <http://eur-lex.europa.eu/legalcontent/FI/TXT/PDF/?uri=CELEX:32014L0085&from=EN>
- Ajokorttilaki
 - <http://www.finlex.fi/fi/laki/ajantasa/2011/20110386>
 - <http://www.finlex.fi/fi/laki/alkup/2015/20150070>
- Tieliikennelaki
 - <http://www.finlex.fi/fi/laki/ajantasa/1981/19810267>



Direktiivi ajoterveydestä, poimintoja

- Ajokorttia ei saa antaa eikä uudistaa hakijoille tai kuljettajille, jotka ovat alkoholiriippuvaisia tai jotka eivät kykene pidättäytymään ajamisesta alkoholin vaikutuksen alaisena.
- Ajokortti voidaan myöntää tai uudistaa aikaisemmin alkoholiriippuvaiseksi todetulle hakijalle tai kuljettajalle asiantuntijalääkärin lausunnon ja säännöllisten lääkärintarkastusten perusteella, jos henkilö osoittaa olleensa raittiina määrääjän.



Direktiivi ajoterveydestä, poimintoja

- Ryhmä 1:
- 13.1 Ajokorttia ei saa antaa eikä uudistaa hakijoille eikä kuljettajille, joilla on:
 - vakavia psyykkisiä häiriöitä, riippumatta siitä, ovatko ne synnynnäisiä taikka sairauden, onnettomuuden tai
 - neurokirurgisten toimenpiteiden aiheuttamia,
 - vaikea henkinen jälkeenjääneisyys,
 - vakavia vanhenemiseen liittyviä käytöshäiriöitä tai persoonallisuushäiriöitä, jotka johtavat vakavaan arvostelukyvyn, käytöksen tai sopeutuvuuden häiriöihin,

paitsi asiantuntijalääkärin puoltavan lausunnon ja tarvittaessa säännöllisten uusintatarkastusten perusteella.



Liikenneonnettomuuksien tutkintamenetelmä

- Välitön riski
 - Välittömiä riskitekijöitä ovat liikennetilanteessa aktiivisesti vaikuttaneet, usein äkilliset tekijät. Välittömiä riskitekijäluokkia voivat olla esimerkiksi tienkäyttäjän toimintakyvyttömyys, poikkeuksellinen toiminta (virheet toiminnassa) tai tekninen vika liikennevälineessä (pyörän irtoaminen) tai aivan äkillinen muutos ympäristössä (esimerkiksi tien peittäminen).
- Taustariski
 - **Taustalla vaikuttavat riskitekijät** puolestaan selittävät välittömän riskitekijän tai avaintapahtuman syntyä. Välitön riskitekijä vaikuttaa aktiivisesti tapahtumien kulkuun, mutta taustatekijät mahdollistavat tai eivät estä tapahtumien kohtalokasta kulkua. Tässä mielessä ne selittävät avaintapahtuman syntymistä.
- Faktatiedot
 - Tutkijalautakuntien lomakkeilta onnettomuustietorekisteriin kirjatut tiedot

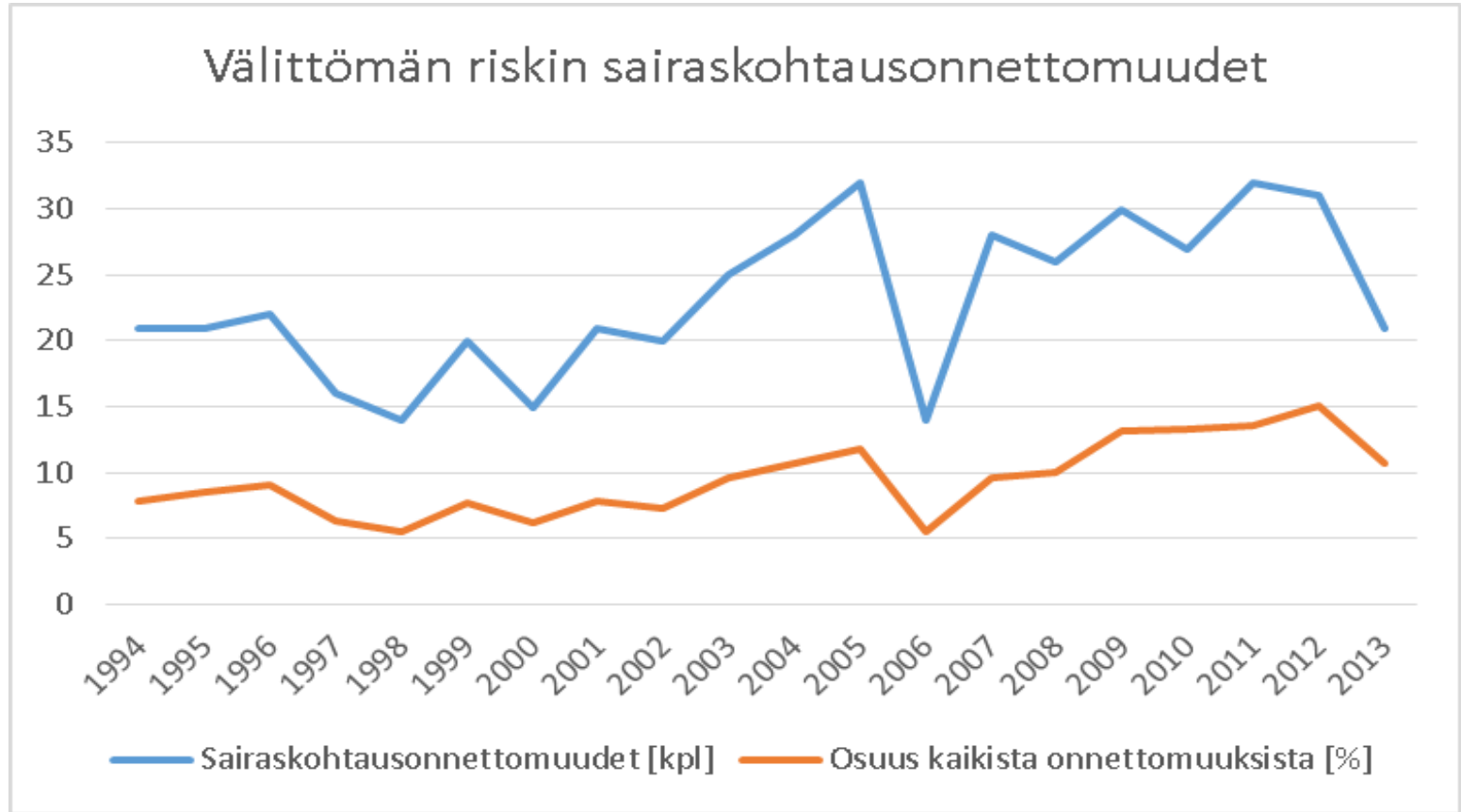


Ajoterveys

- Sairauskohtaukset (luonnolliset kuolemat)
- Psykkiset sairaudet, itsetuhoisuus
- Alkoholismi, päihteet yleensä
- Taustasairaudet



Sairauskohtaukset



Lähde:
Liikennevakuutuskeskus (2016)



Kuljettajan sairaudet* välittömän sairaskohtauksen onnettomuuksissa

Vuodet 2009-2013

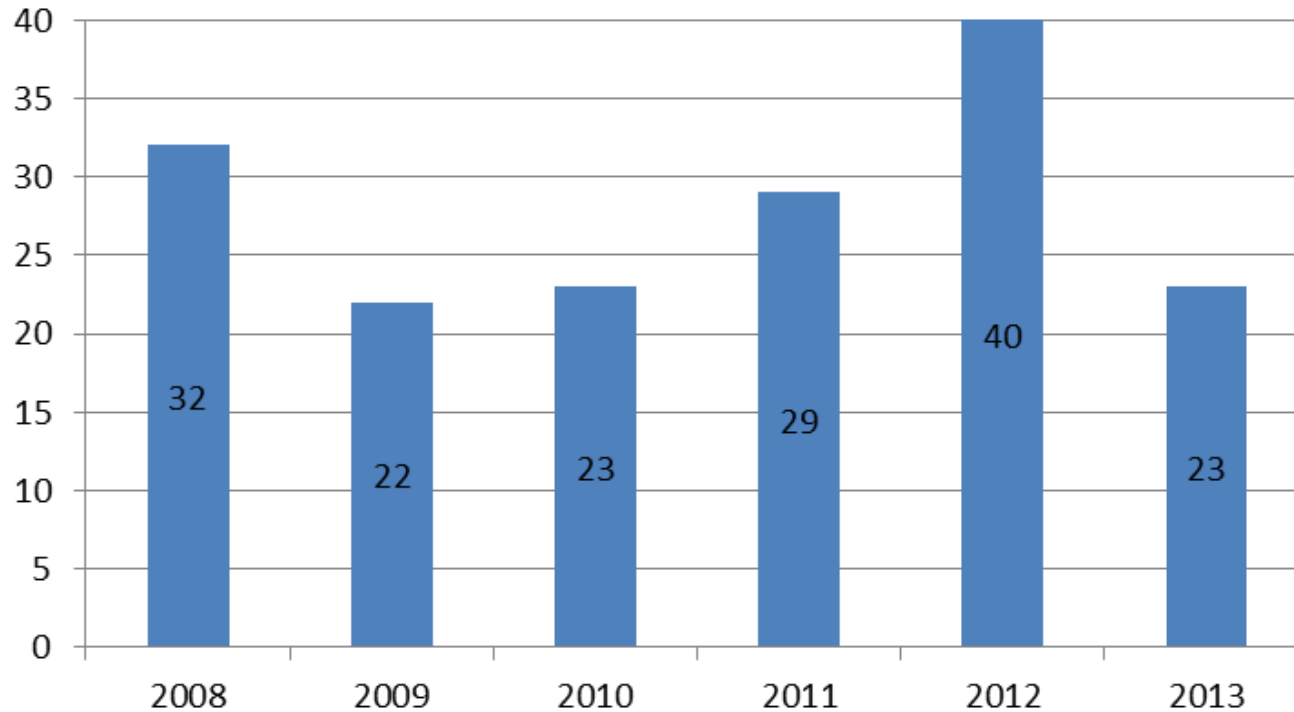
Kuljettajan sairaus [kpl]	Sydänsairaus tai verenpainetauti	Psykinen sairaus	Liikuntaelinten sairaus	Aivoverenkierron sairaus	Epilepsia	Sokeritauti	Silmäsairaus
Sydänsairaus tai verenpainetauti	118	8	18	7	4	28	4
Psykinen sairaus	8	10	3	1	2	2	0
Liikuntaelinten sairaus	18	3	19	2	0	8	3
Aivoverenkierron sairaus	7	1	2	7	0	3	1
Epilepsia	4	2	0	0	9	0	0
Sokeritauti	28	2	8	3	0	29	2
Silmäsairaus	4	0	3	1	0	2	5

N=141,

Lähde VALT Ajoterveysraportti (2016)

*Lukuohje: Sairaudet on ristiintaulukoitu siten, että monisairaus tulee esiin. Diagonaalilla lihavoituna näkyy kutakin sairautta vastaava onnettomuusmäärä, jossa ko. sairaus on ollut riskinä. Esimerkiksi psykinen sairaus on kymmenessä onnettomuudessa riskitekijä. Vastaavasti rivillä tai sarakkeessa olevat muut luvut kertovat, miten monta kertaa kaksi sairautta ovat vaikuttaneet yhtä aikaa samassa onnettomuudessa. Esimerkiksi psykinen sairaus ja epilepsia ovat vaikuttaneet yhtä aikaa kahdessa onnettomuudessa.

Itsetuhoisuus



Lähde: Airaksinen, Korpinen, Parkkari I: Tie- ja raitieliikenteen itsemurhat, Trafi 2016



"Faktatietoja"

- Itsetuhot
 - Oikeuslääkäreiden arviot

- Alkoholi / päihteet onnettomuuksissa
 - päihderaportista



Sairaudet taustariskeinä

Vuodet 2009-2013

Kuljettajan sairaus [kpl]	Sydänsairaus tai verenpainetauti	Psykykinen sairaus	Liikuntaelinten sairaus	Aivoverenkierron sairaus	Epilepsia	Sokeritauti	Silmäsairaus
Sydänsairaus tai verenpainetauti	87	29	15	8	2	22	6
Psykykinen sairaus	29	152	13	1	2	8	1
Liikuntaelinten sairaus	15	13	32	3	0	6	2
Aivoverenkierron sairaus	8	1	3	9	0	2	1
Epilepsia	2	2	0	0	6	1	0
Sokeritauti	22	8	6	2	1	31	1
Silmäsairaus	6	1	2	1	0	1	10

N=368,

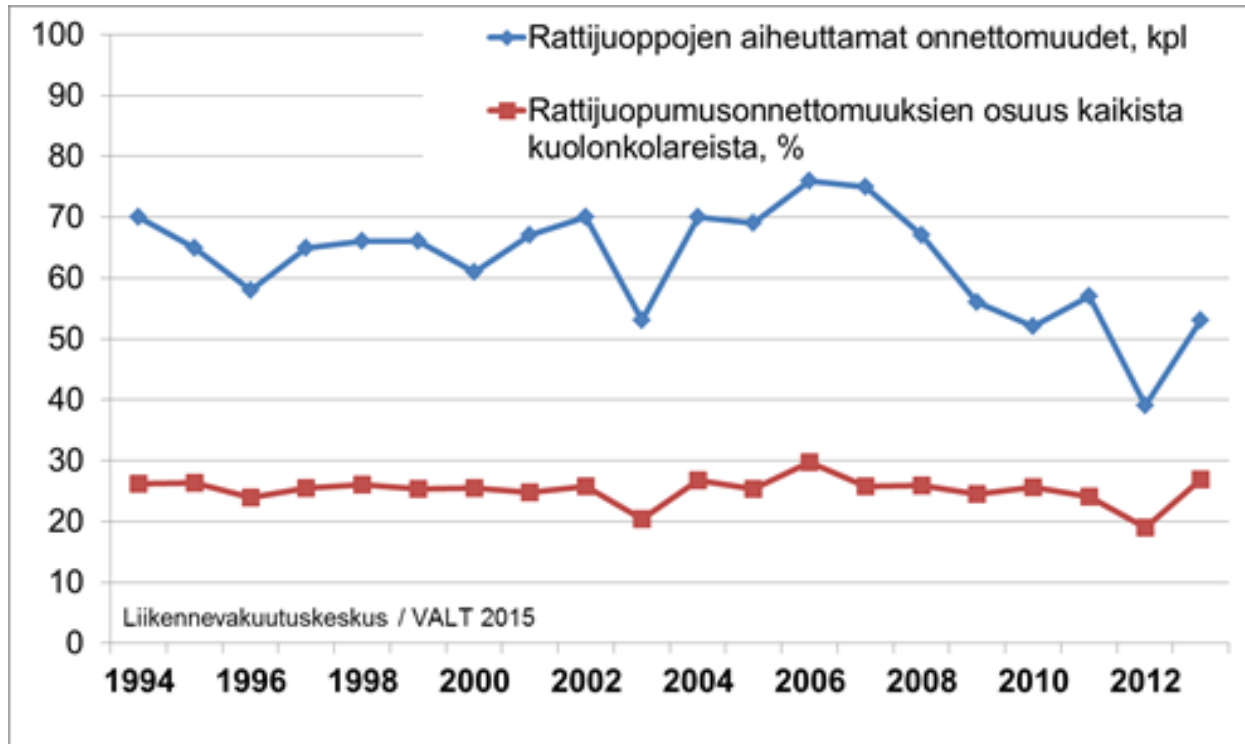
Lähde VALT Ajoterveysraportti (2016)

Psyykkiset sairaudet

- Psykoosit
- masennus
- Persoonallisuushäiriöt
- ADHD
- Vaikea elämäntilanne kokonaisuutena (omaisten sairaudet, omat somaattiset, taloudelliset, rikolliset teot, impulsiiviset - nämä esim. itsetuhojen taustalla)



Alkoholismi



Alkoholismi

- Rattijuopumusonnettomuuksien aiheuttajakuljettajista 173:lla (76 %) oli onnettomuushetkellä voimassa oleva ajokortti, joskaan osalla heistä n=9) ajo-oikeus ei riittänyt kyseisen ajoneuvon kuljettamiseen
- Rattijuopoista 133:llä (62 %) ei ollut yhtään aiempaa rattijuopumusrangaistusta viimeisen viiden vuoden ajalta.

Liikenneonnettomuuksien tutkijalautakunnat tutkivat vuosina 2010–2014 yhteensä 228 rattijuopon (väh. 0,5 %) aiheuttamaa kuolemaan johtanutta moottoriajoneuvo-onnettomuutta (2 vastapuolena).

Lähde: VALT-päihderaportti 2016



Muita huomioita

- Lääkkeet
- Yhteisvaikutus
- Alkoholi vähissä määrin



Lopuksi

- Paljon harmaat aluetta
- Liikaa selkeitä ajoterveytapauksia onnettomuuksissa
- Riski suurille onnettomuuksille, ei vielä realisoitunut

